

# つなぐあすなろがたり

## 夏を迎えました！

今年は関東の梅雨入りが遅れて、6月上旬から真夏日が続くなど、例年と違う夏の入りとなりました。雨は少ないですが、強い日差しの下、園庭のあじさいやジャガイモ、玉ねぎ、玄関先の朝顔などすくすくと成長していく様子が見られ、元気もらっています。利用者の皆さんも、暑さに負けず、外活動も室内活動も元気に取り組まれています。

新型コロナウイルスが流行してから2年目の夏ということで、あすなろ福祉園でも、気を付けるべき部分は気を付けつつ、その上で新しいイベントにも取り組むといった、チャレンジのある夏にしたいと思います。6月は同じ北区の若葉福祉園とZOOMを使った合同の行事が実施され、7月はパラリンピック種目（ボッチャ）を体験する園内行事を計画しています。

今年に入ってから半年間は、東京はほぼ緊急事態宣言の中での生活でした。ワクチン接種も進んでいますが、まだこの先も気を付けながらの生活が続いていくかと思えます。様々な変化が考えられる残り半年間、あすなろ福祉園に何ができて、何を求められているのか。日々考えながら支援に入り、残り半年間が利用者の皆さんにとって、実りの多い日々となるように尽力していきたいと思えます。今後とも宜しくお願い致します。

かとう まさゆき  
主任支援員 加藤 政幸

発行 社会福祉法人 東京都手をつなぐ育成会

〒114-0002 東京都北区王子6丁目4番6号  
TEL: 03-3913-0188 FAX: 03-3913-0189  
相談支援事業所 フレンズ TEL: 03-6903-0041

ホームページアドレス [www.ikuseikai-tky.or.jp/~iku-kitaku\\_asunaro/index.html](http://www.ikuseikai-tky.or.jp/~iku-kitaku_asunaro/index.html)

## 「明後日朝顔プロジェクト」5月18日

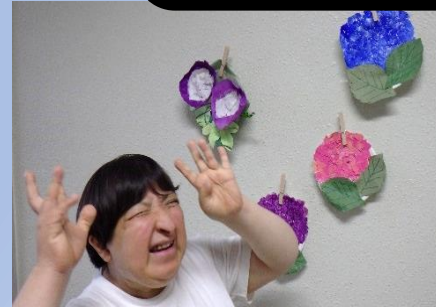
「明後日朝顔プロジェクト」に今年度も参加するため、アサガオの種まきをしました。このプロジェクトは2003年にアーティスト日比野克彦氏が新潟県十日町から始め朝顔の種が人と人、人と地域、地域と地域を繋げるネットワークになっています。

育っていくアサガオが楽しみです。



## 「職員コラム」ご存じですか？

あすなろ福祉園のホームページでは、活動の様子を紹介しています。その中の一部を掲載しました。ぜひご覧になってください。



## 「アジサイ装飾」5月28日

パルプちぎり、色塗り、貼りつけなどの作業を分担しチームミルキーウェイの利用者のみなさんが協力して、アジサイを作りました。壁が鮮やかになりました。

梅雨がもう少しでやってきますね。

## 職員紹介



すがわら おさむ  
菅原 理

チームオリオン/支援員

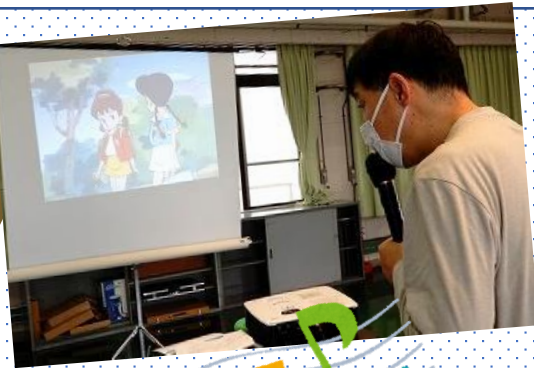
★夢中になっていること/趣味や休日の過ごし方

キャンプにはまっています。家族でBBQをしたりテントに泊ったりして楽しんでいます。

★最後に一言

福祉の仕事は初めてなので、至らない事ばかりですが頑張りますので、よろしくお願い致します。





## ムーブメント

楽しみながら身体を使い、自己表現などを行う活動です。パラシュートを使ったり、ダンスを行っています。



## ジョイマン(カラオケ)

みなさん好きな曲を選び、元気に歌っています！戦隊ものやいい湯だな等、いろいろなジャンルの歌を歌い楽しまれています。



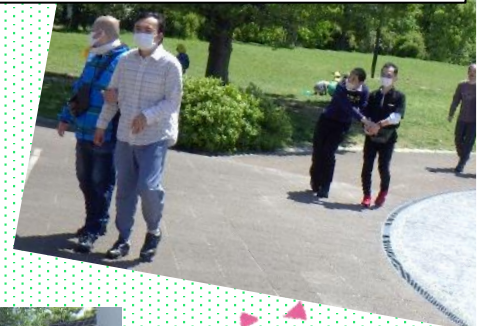
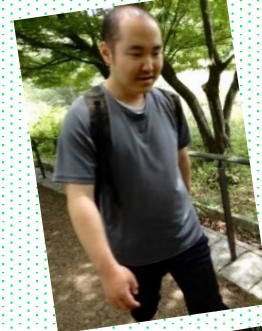
# グループ活動

木曜日(隔週)に利用者の個性や興味に応じた活動を提供しています。年度初めに5つのグループの中から選び、1年を通して参加します。チーム活動とはまた違った表情が見られます。



## 芸術活動

今年度も講師の庄司先生と季節にあった作品づくりを行っています。利用者全員が体験できるよう、毎回各チームから活動に参加しています。



## サクツとウォーキング

### わくわくウォーキング

赤羽自然観察公園やスポーツの森公園などにバスで行き、利用者みなさんのペースに合わせて公園内をウォーキングしています。

